

## COMPROMÍS DE L'AJUNTAMENT DE MONT-ROIG DEL CAMP COM A DESTINACIÓ TURÍSTICA INTEL·LIGENT

Compromís amb el desenvolupament turístic intel·ligent de l'Ajuntament de Mont-roig del Camp amb l'objectiu d'impulsar la transformació de la destinació, mitjançant un projecte de municipi cohesionat, coherent i transversal, vertebrat en els cinc eixos que conformen la metodologia DTI: la governança, la innovació, la tecnologia, la sostenibilitat i l'accessibilitat.



L'Ajuntament de Mont-roig del Camp aposta per la transformació i l'enriquiment del seu model turístic amb l'objectiu de desenvolupar tot el seu potencial en el marc de la Costa Daurada. Es pretén construir una marca turística capaç de diferenciar-se i convertir Mont-roig i Miami Platja en referents del turisme intel·ligent a la demarcació, amb la voluntat de continuar creixent i com a destinació turística de qualitat i generar noves oportunitats.

Les accions derivades del Pla Director de Destinació Turística Intel·ligent, estaran alineades amb el Pla Estratègic de Municipi 2020-2030 i amb el Pla de Sostenibilitat Turística a Mont-roig del Camp i Miami Platja.

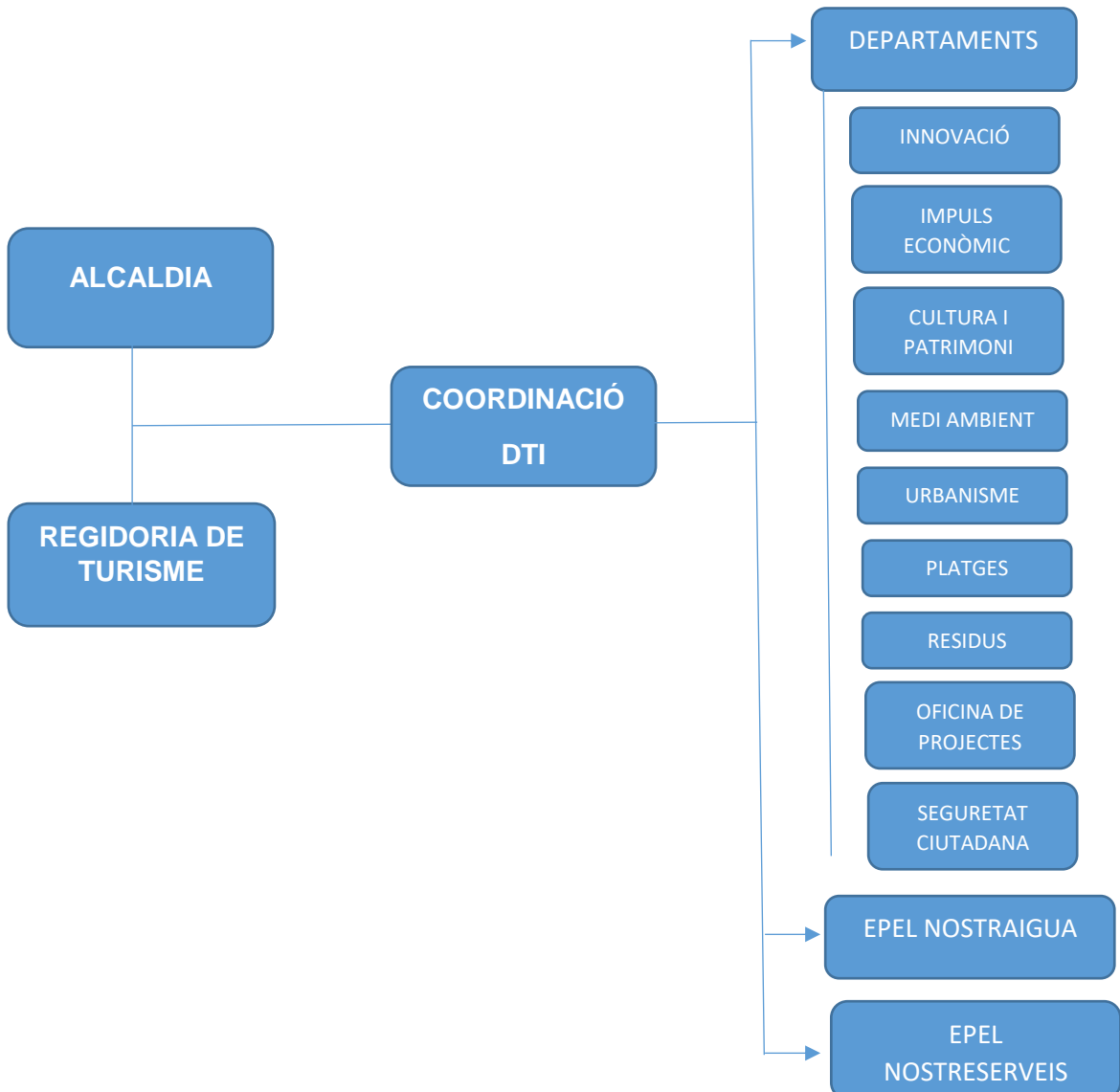
Aquest procés està liderat per l'Ajuntament de Mont-roig del Camp, apostant per una dinàmica de treball transversal i participativa, que involucri a les diferents àrees de l'Ajuntament, i també a la ciutadania i al teixit empresarial i associatiu del municipi.

## **OBJECTIUS**

- Desenvolupar estratègies i accions en clau de sostenibilitat que ens permetin esdevenir una destinació sostenible de referència que posi en valor al municipi en el marc de la Costa Daurada, generant noves oportunitats, millorant la qualitat del sector i l'ocupació.
- Impulsar la transformació de la destinació, mitjançant un projecte de municipi cohesionat, coherent i transversal, vertebrat en els cinc eixos que conformen la metodologia DTI: la governança, la innovació, la tecnologia, la sostenibilitat i l'accessibilitat.
- Oferir al visitant una destinació respectuosa amb el medi ambient, intel·ligent, compromès amb el reciclatge, la reutilització, la minimització dels residus, la mobilitat sostenible i la lluita contra el canvi climàtic.
- Apostar per un model de turisme regeneratiu i responsable, on els visitants generin el mínim impacte ambiental i contribueixin al desenvolupament sostenible amb l'acompliment de bones pràctiques.
- Transformar i modernitzar el sector turístic a través de la digitalització augmentant la seva competitivitat i resiliència.
- Impulsar productes amb potencial a la destinació, tenint en compte els recursos endògens diferencials i el posicionament territorial, respectant i protegint l'entorn.
- Desenvolupar una governança eficient, compartida i transversal, on el sector turístic i la ciutadania hi participin activament en la definició d'estratègies i actuacions.

## COMPOSICIÓ DE LA COMISSIÓ INTERDEPARTAMENTAL DTI

La comissió interdepartamental pel desenvolupament DTI estarà liderada per l'Alcalde en col·laboració de la Regidoria de Turisme juntament amb la coordinació designada pel desenvolupament DTI. Així com, donada la transversalitat de l'estratègia, hi col·laboren les EPEL Nostreserveis i Nostraigua i diversos departaments de l'Ajuntament: Innovació, Impuls econòmic, Cultura i Patrimoni, Transició energètica, Medi ambient, Urbanisme, Residus, Oficina de Projectes, Seguretat ciutadana i Platges.



## **FUNCIONS DE LA COMISSIÓ INTERDEPARTAMENTAL**

- Impulsar la integració de les diverses àrees en el desenvolupament i implantació de l'estratègia turística de la destinació.
- Fomentar el diàleg entre les àrees i el coneixement de les diferents iniciatives departamentals creant sinergies en benefici del desenvolupament turístic de la destinació.
- Posar en comú el projectes i accions de les diverses àrees de l'entitat local.
- Promoure el desenvolupament conjunt d'accions entre la Regidoria de Turisme i altres àrees relacionades, tenint en consideració l'estratègia de conversió en Destinació Turística Intel·ligent i consegüentment, la convergència dels projectes i accions amb els cinc eixos del model DTI.
- Exposar els resultats i fer un seguiment i control de la posada en marxa de la política territorial i turística, així com el conjunt d'accions vinculades amb el turisme a la destinació.
- Identificar les necessitats, àrees de millora i nous serveis que requereixen una resposta comuna entre les diferents àrees.